

**ESTRUCTURA ORGÁNICA  
CONTRALORÍA GENERAL DEL ESTADO**

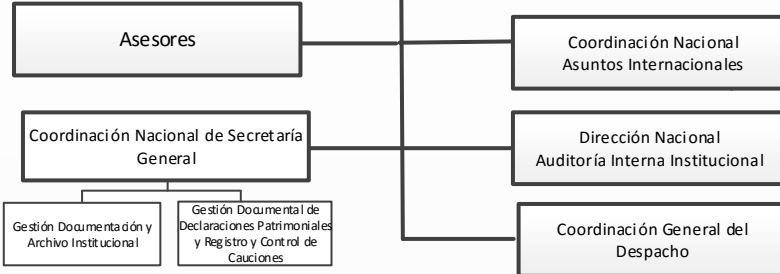
**PROCESO GOBERNANTE**

**Despacho del  
Contralor General del Estado**

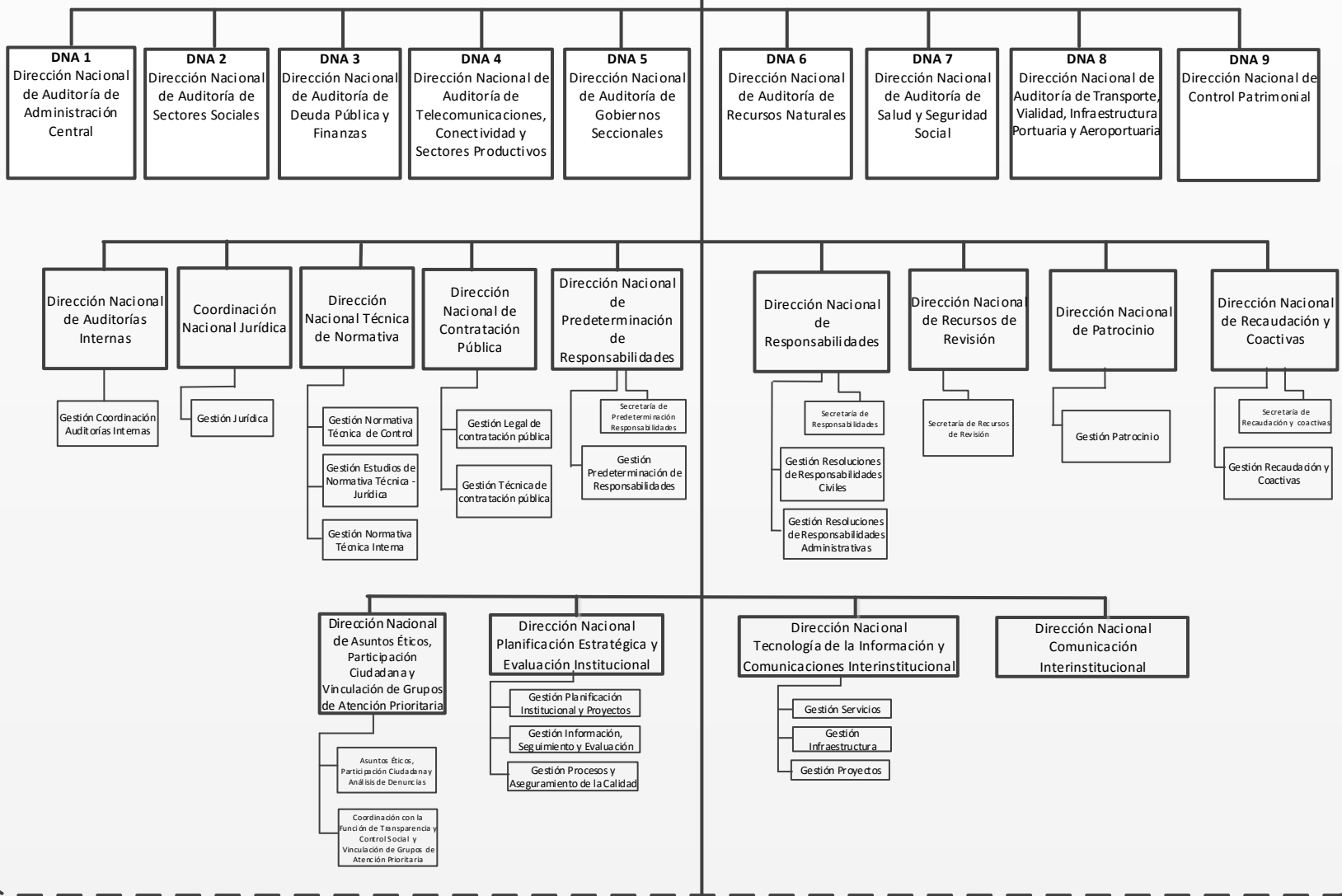
**Despacho del  
Subcontralor General  
del Estado**

**Despacho del  
Subcontralor de Gestión  
Interna**

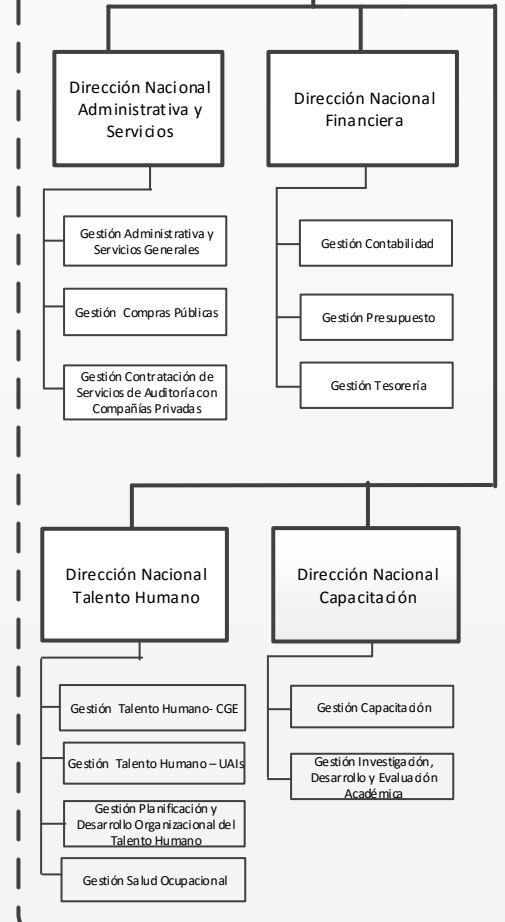
**PROCESOS HABILITANTES - ASESORÍA**



**PROCESOS AGREGADORES DE VALOR**



**PROCESOS HABILITANTES - APOYO**



**PROCESOS DESCONCENTRADOS**

